

Modelos de Gestão

Prof. Ms. Emilia Okayama

**Coordenação e Controle:
processo, tecnologias e
ferramentas de gestão e
tendências**

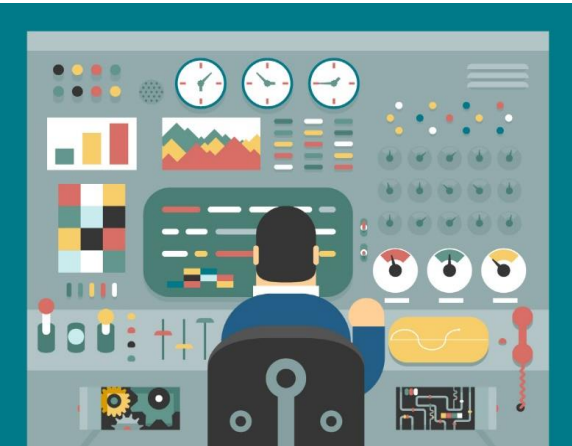


U4.2

Controle: tipologia, processo e aspectos da prática

Prof. Ms. Emilia Okayama

Controle



“Controle é um processo regulatório que estabelece padrões para permitir alcançar objetivos organizacionais, comparar desempenho real com o padrão e adotar medidas corretivas quando necessário para aproximar o desempenho aos padrões. (WILLIAMS, 2016, p. 316)

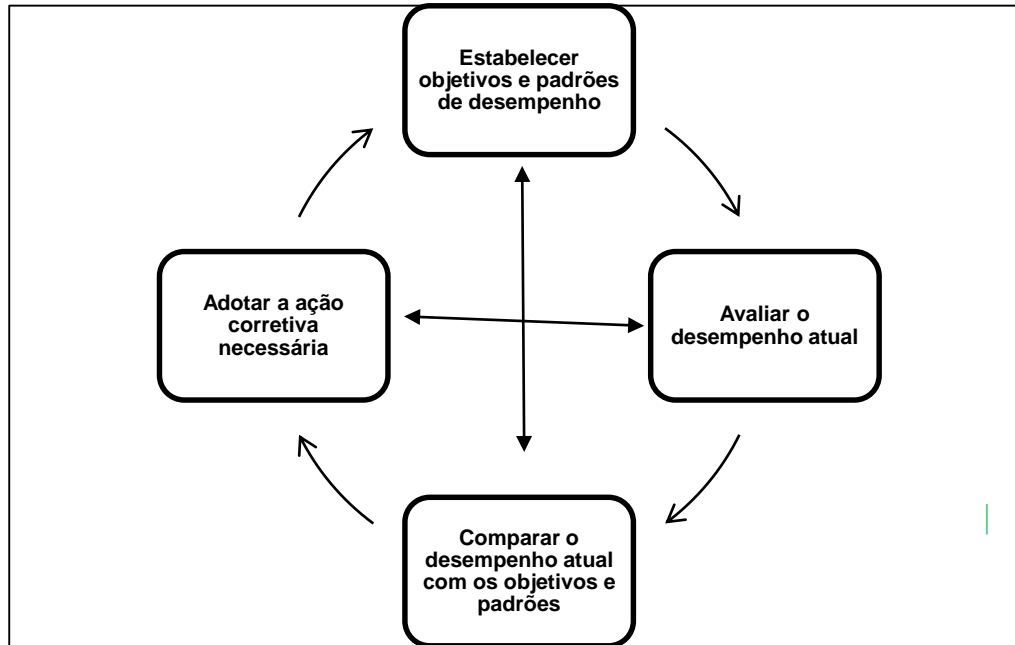
Controle

Durante o processo de controle, o gestor concentra-se em (RODRIGUES, 2016):

- **Estabelecer padrões para o desempenho.**
- **Definir padrões para a qualidade de produtos ou serviços.**
- **Proteger os ativos organizacionais.**
- **Delimitar a extensão da autoridade.**
- **Avaliar e orientar o desempenho das pessoas.**
- **Assegurar medidas preventivas para atingir os objetivos organizacionais.**



Quatro etapas do processo de controle



Fonte: Chiavenato (2020, p.305)

Controle nos níveis organizacionais.

Controle nos três níveis organizacionais.

Nível Organizacional	Tipo de controle	Amplitude
• Institucional	Estratégico	Macro orientado: a organização como um todo.
• Intermediário	Tático	Aborda cada unidade organizacional separado
• Operacional	Operacional	Micro orientado: aborda cada orientação separadamente

Fonte: (CHIAVENATO, 2020, p. 304)

Características de um controle eficaz

Sistema eficaz de controle reúne as seguintes características:

- **Orientação estratégica para resultados;**
- **Compreensão e clareza dos dados e dos relatórios;**
- **Flexibilidade;**
- **Autocontrole;**
- **Natureza positiva;**
- **Clareza e objetividade.**