

GESTÃO DE INDICADORES



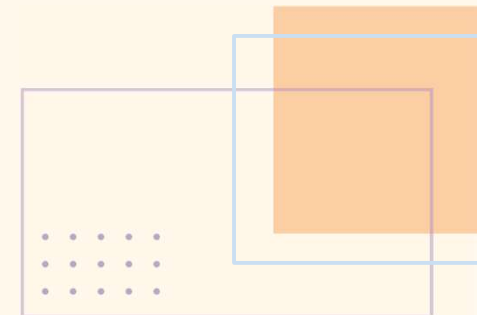
Prof.^a Ma. Fernanda Bueno Grizos de
Carvalho

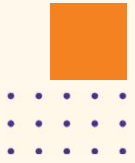


Gestão de Riscos e Indicadores

Objetivo

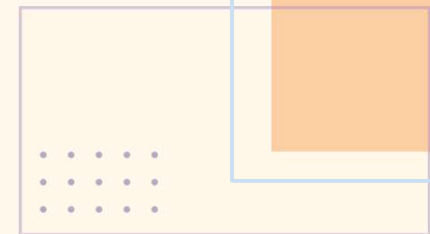
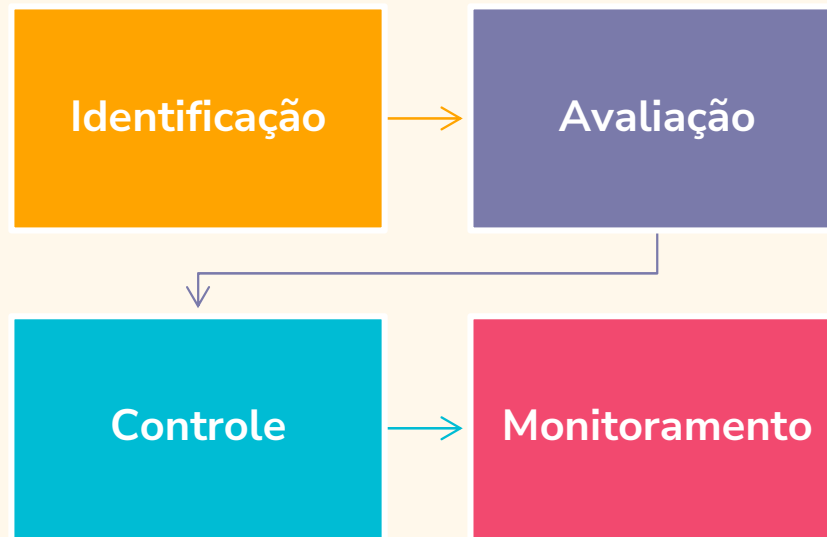
Destacar a importância estratégica da gestão de riscos e indicadores nas organizações.

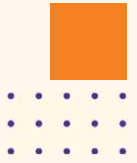




Gestão de Riscos

- A gestão de risco visa reduzir a exposição a riscos indesejados e aproveitar oportunidades que podem surgir em um ambiente incerto.



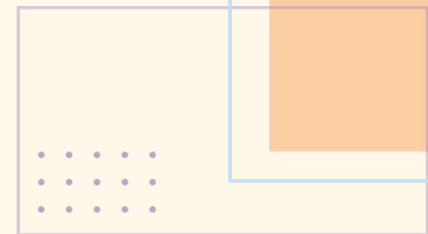


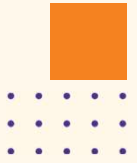
Riscos

- Possibilidade de eventos incertos ocorrerem e impactarem nos objetivos da organização, seja de forma positiva (oportunidades) ou negativa (ameaças).

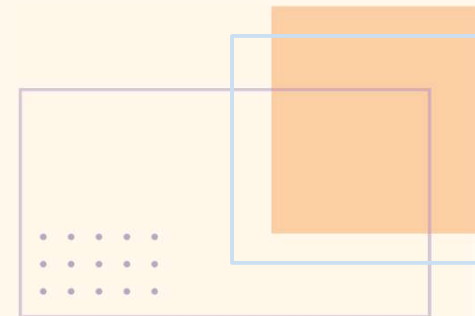
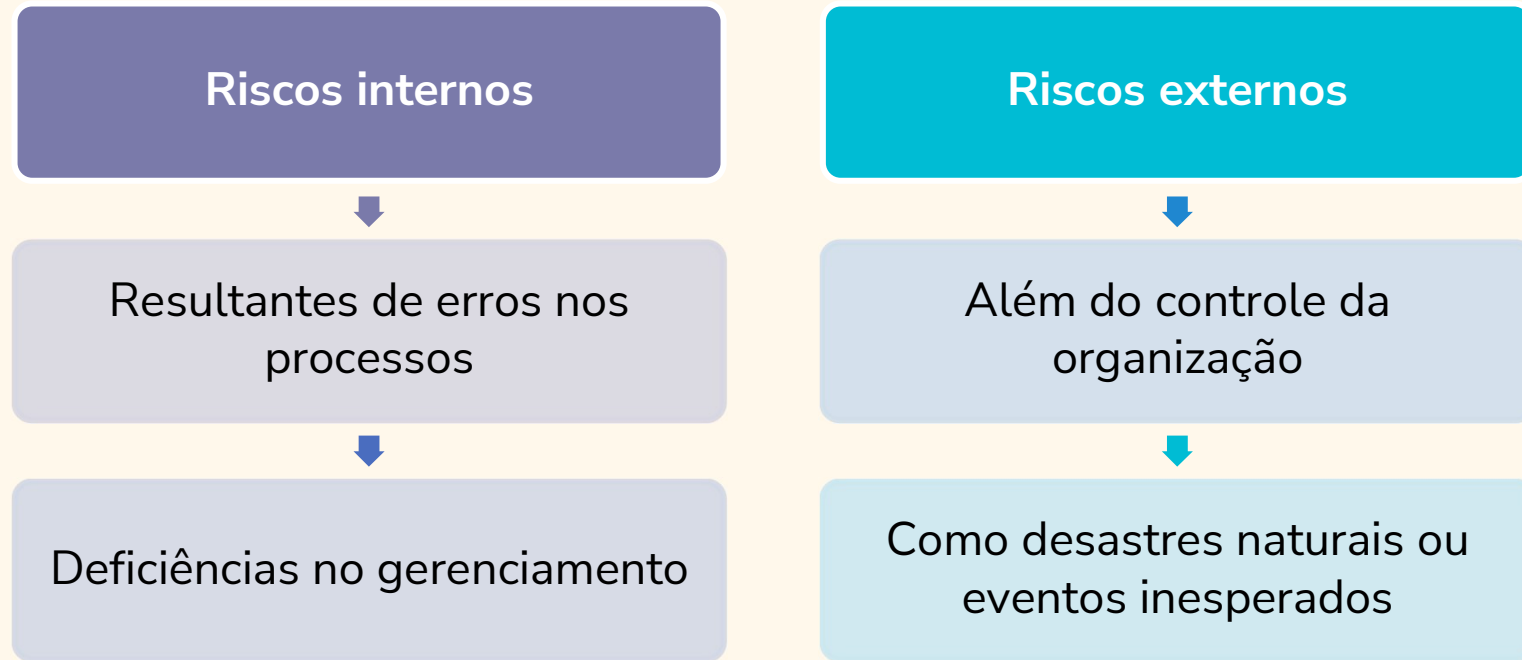
Probabilidade

Impacto





Riscos Internos e Externos





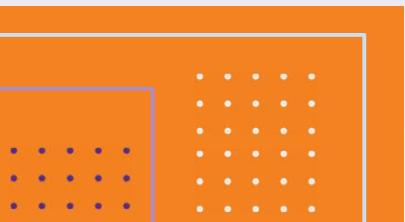
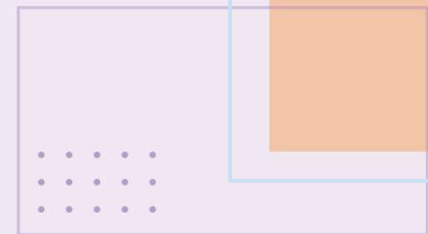
Indicadores x Risco

Identificação de riscos

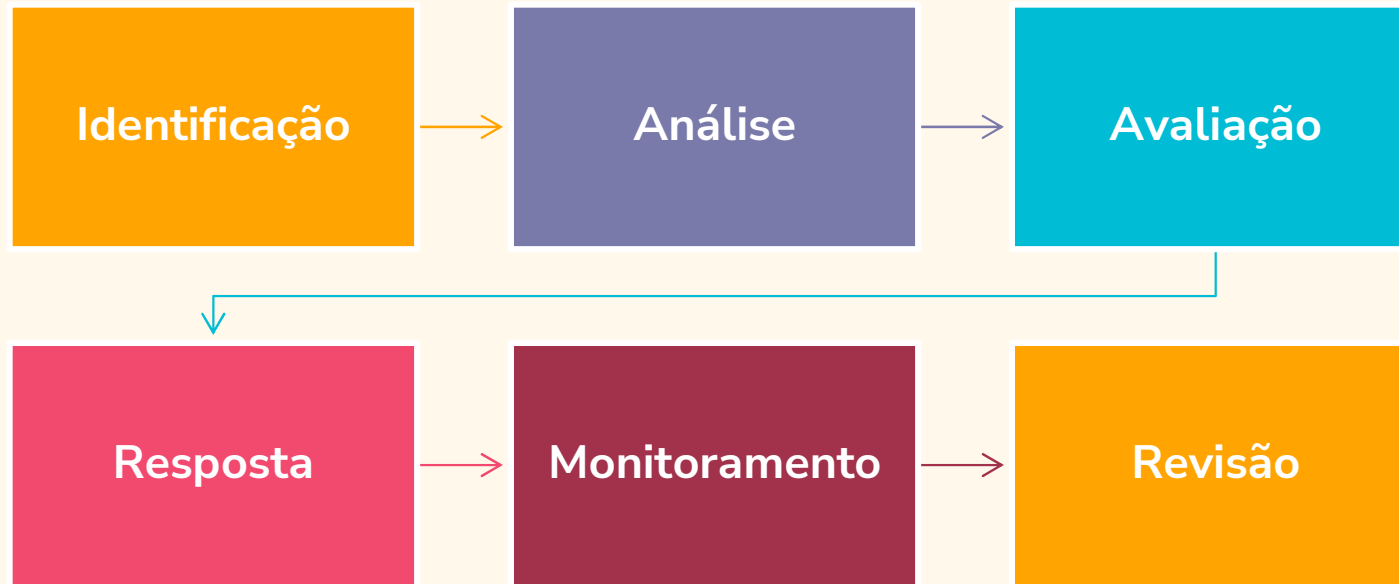
- Monitorar aspectos financeiros, operacionais, de mercado e de conformidade.

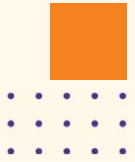
Prevenção de riscos

- Identificar padrões e sinais de alerta precoce
- Permite a implementação de medidas preventivas antes que os riscos se concretizem.



Etapas do processo de gestão de riscos





Análise SWOT

Forças (Strengths)

- Representam os pontos positivos e vantagens internas da organização.

Fraquezas (Weaknesses)

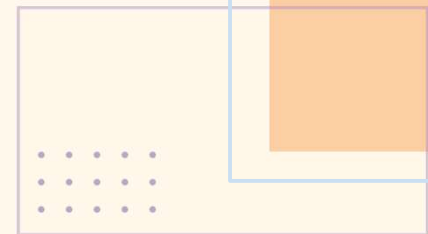
- Representam os aspectos internos que podem ser desvantajosos para a organização

Oportunidades (Opportunities)

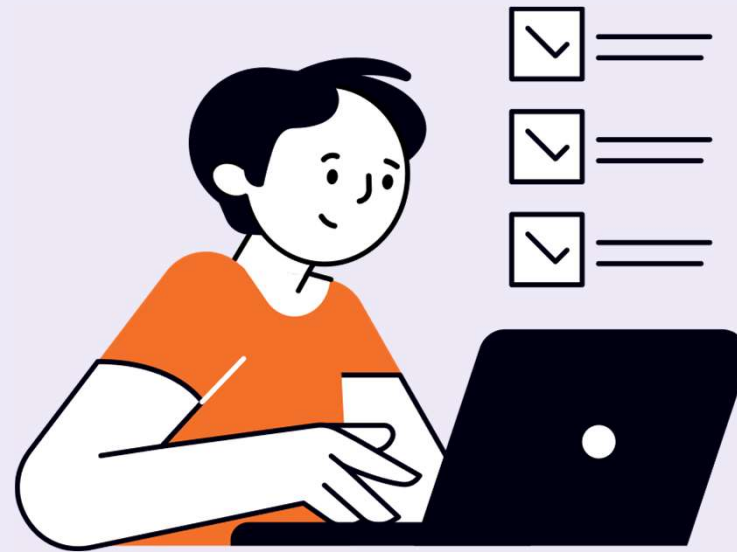
- Refletem fatores externos favoráveis que a organização pode explorar para seu crescimento e sucesso.

Ameaças (Threats)

- São fatores externos que representam desafios e podem impactar negativamente a organização.



Na Prática





Empresa Tecnologia

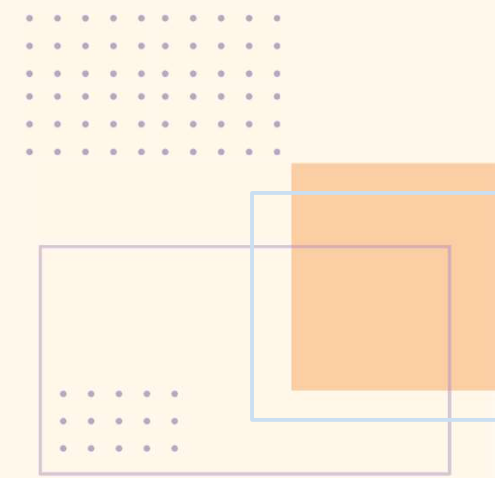
- Uma empresa de tecnologia está prestes a lançar um dispositivo IoT.
- No entanto, percebe que o lançamento envolve riscos, como questões de **segurança cibernética** e **mudanças rápidas na tecnologia**.
- A empresa está ciente de que, se não forem identificados e gerenciados adequadamente, esses riscos podem ter impactos significativos.



Perda de dados do cliente

Danos à reputação da marca

Potencial exposição a litígios

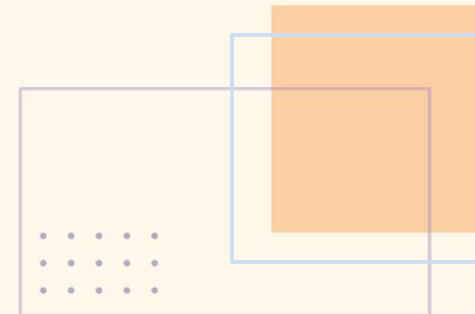




Empresa Tecnologia

A equipe de gestão precisa realizar um mapeamento abrangente desses riscos e desenvolver estratégias proativas para mitigá-los antes do lançamento.

Como a empresa pode realizar esse processo de mapeamento de riscos de forma eficaz?





Resolução

identificação de riscos

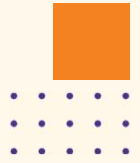
- Análise detalhada, envolvendo especialistas em segurança cibernética.

Avaliação de riscos

- Probabilidade e impacto de cada risco.
- Priorizando ações com base na gravidade e urgência.

Desenvolvimento de estratégias de mitigação

- Investimentos em segurança contra ameaças cibernéticas.
- 
- 



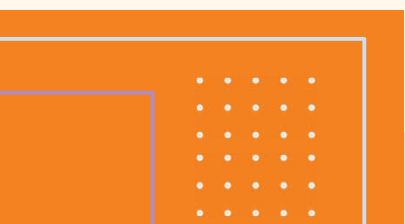
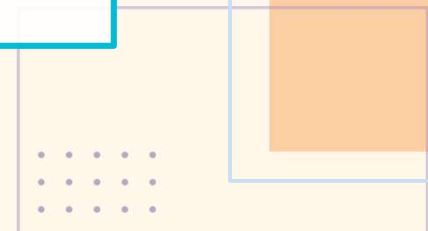
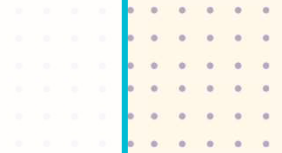
Resolução

Testes e simulações

- Validar a eficácia dessas estratégias.
- Ajustes adaptativos com base em feedbacks.

Monitoramento contínuo

- Implementar um sistema ágil de identificação de novos riscos.
- Manter a equipe atualizada sobre as melhores práticas de segurança.



Obrigada!



Prof.^a Ma. Fernanda Bueno Grizos de
Carvalho