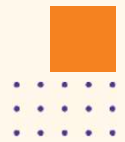


GESTÃO DE INDICADORES



Prof.^a Ma. Fernanda Bueno Grizos de
Carvalho

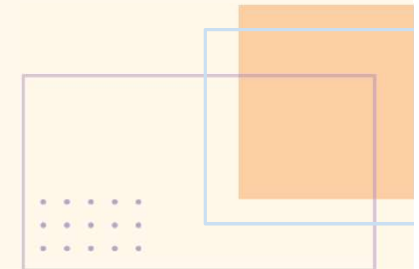


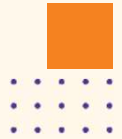
Análise e Interpretação de Indicadores



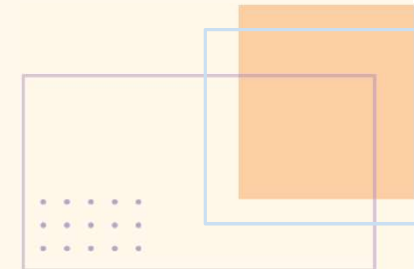
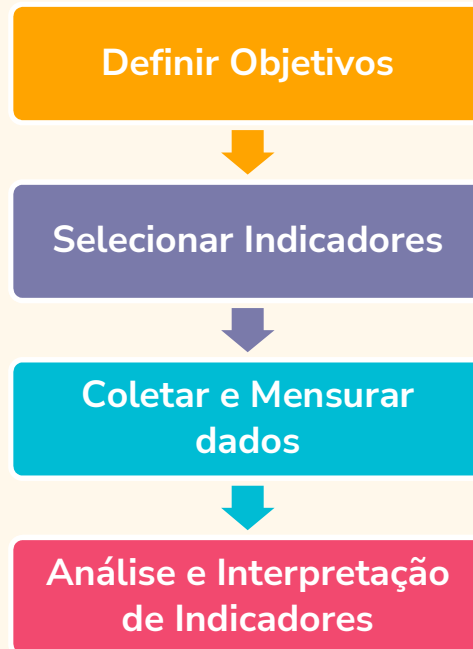
Objetivo

Fornecer uma compreensão abrangente sobre a importância da análise e interpretação de indicadores para a tomada de decisões eficaz nas organizações.





Gestão de Indicadores





Análise e Interpretação de Indicadores

Análise descritiva

- Estatísticas resumidas e gráficos para visão geral do desempenho.

Análise comparativa

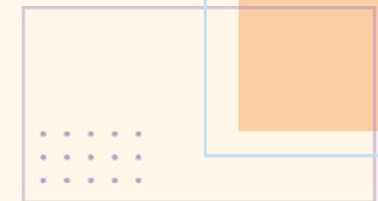
- Comparação com períodos anteriores, metas ou *benchmarks*.

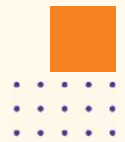
Identificação de tendências

- Análise de longo prazo para insights valiosos.

Análise de causa e efeito

- Investigação das razões por trás de tendências e variações.



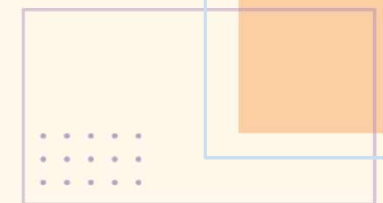


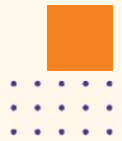
Tecnologias na Análise de Indicadores

Novas tendências como big data, aprendizado de máquina e análise preditiva.



Ferramentas como BI, ERPs, IoT, Big Data, Analytics e RPA otimizam a análise.



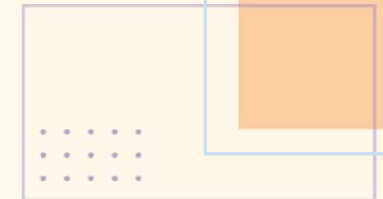
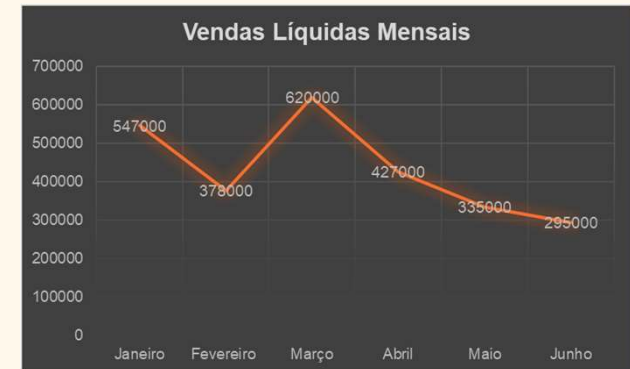


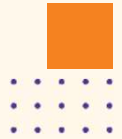
Análise e Interpretação de Indicadores

Gestão eficaz requer habilidades para identificar tendências e variações.

Análise conjunta dos indicadores é crucial para insights abrangentes.

Comparações ao longo do tempo identificam tendências e áreas de aprimoramento.



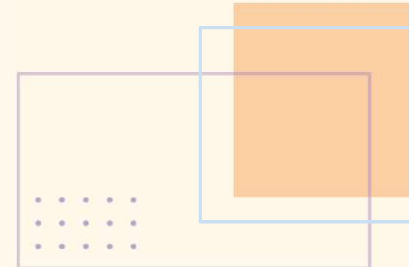
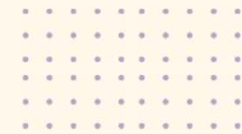


Benchmarking

Comparação com líderes do setor ou melhores prática

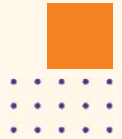
Benchmarking interno e externo

Estabelece metas realistas, estimula melhoria contínua e mantém competitividade



Na Prática



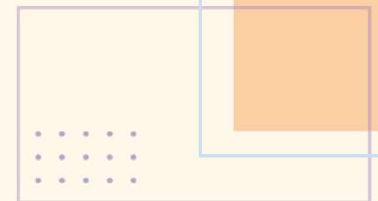


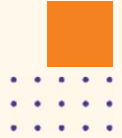
Empresa de E-commerce

- Uma empresa de E-commerce está enfrentando uma queda nas taxas de conversão de visitantes do site em clientes pagantes
- Eles coletaram vários indicadores e agora precisam analisar e interpretar esses dados para identificar as causas do declínio.

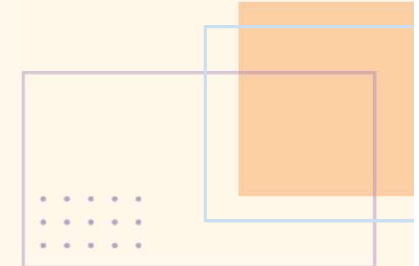
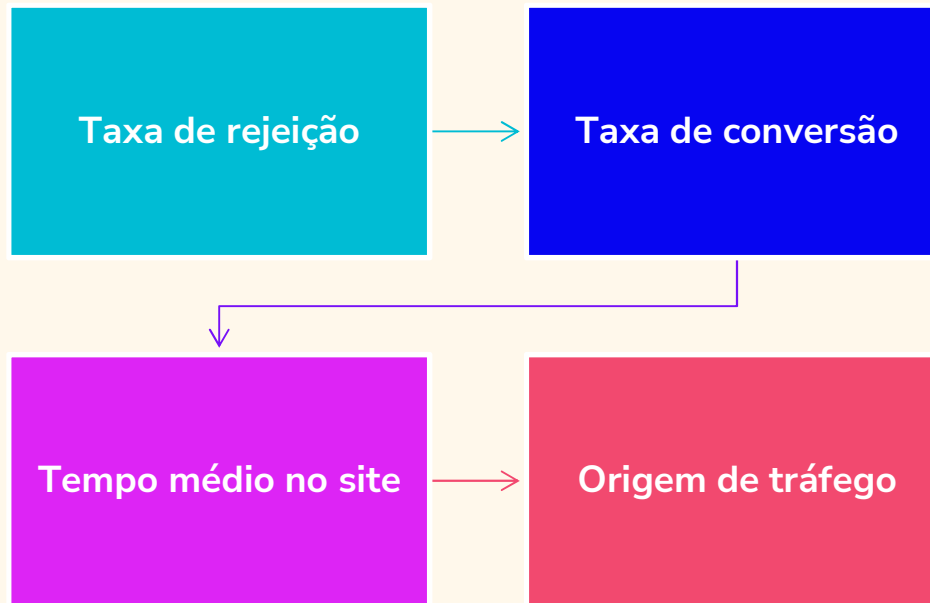
Quais métricas específicas devem ser analisadas com mais detalhes?

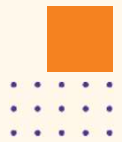
Existem tendências ao longo do tempo que podem explicar o problema?





Indicadores a serem analisadas





Resolução

Análise ao longo do tempo

Histórico das métricas relevantes para identificar tendências.



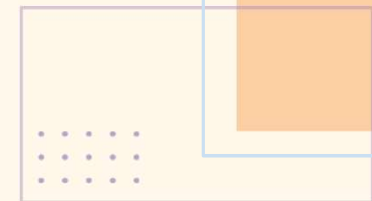
Considerações internas e externas

Auditoria do site para problemas técnicos e avaliação de fatores externos.



Identificação de causas e ações corretivas

Investigação para reverter a queda nas taxas de conversão.



Obrigada!



Prof.^a Ma. Fernanda Bueno Grizos de
Carvalho